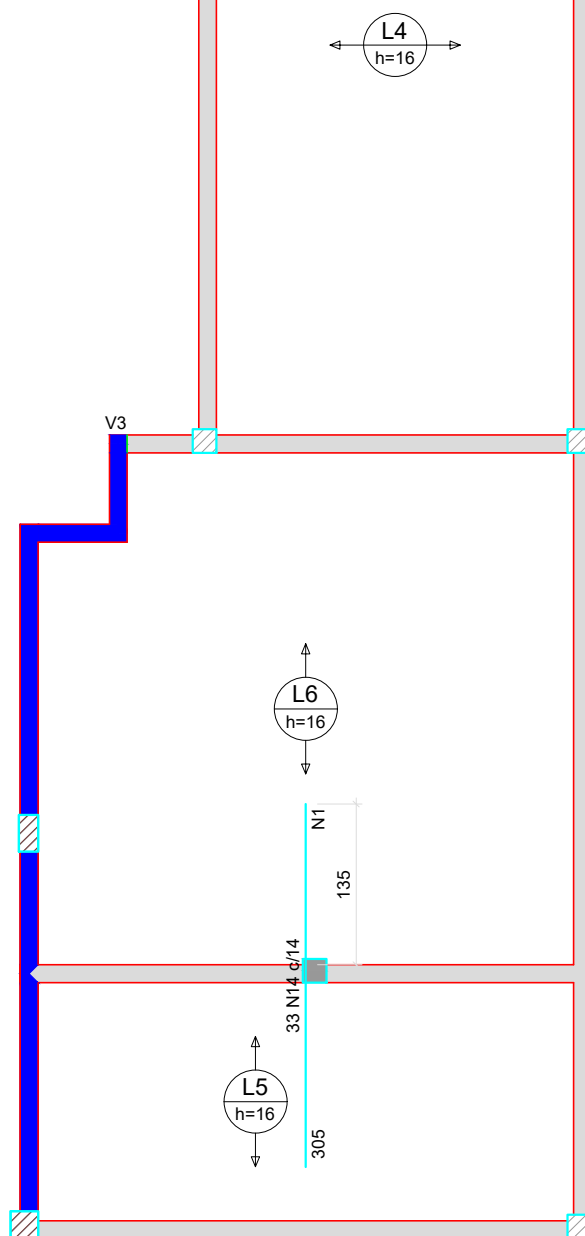
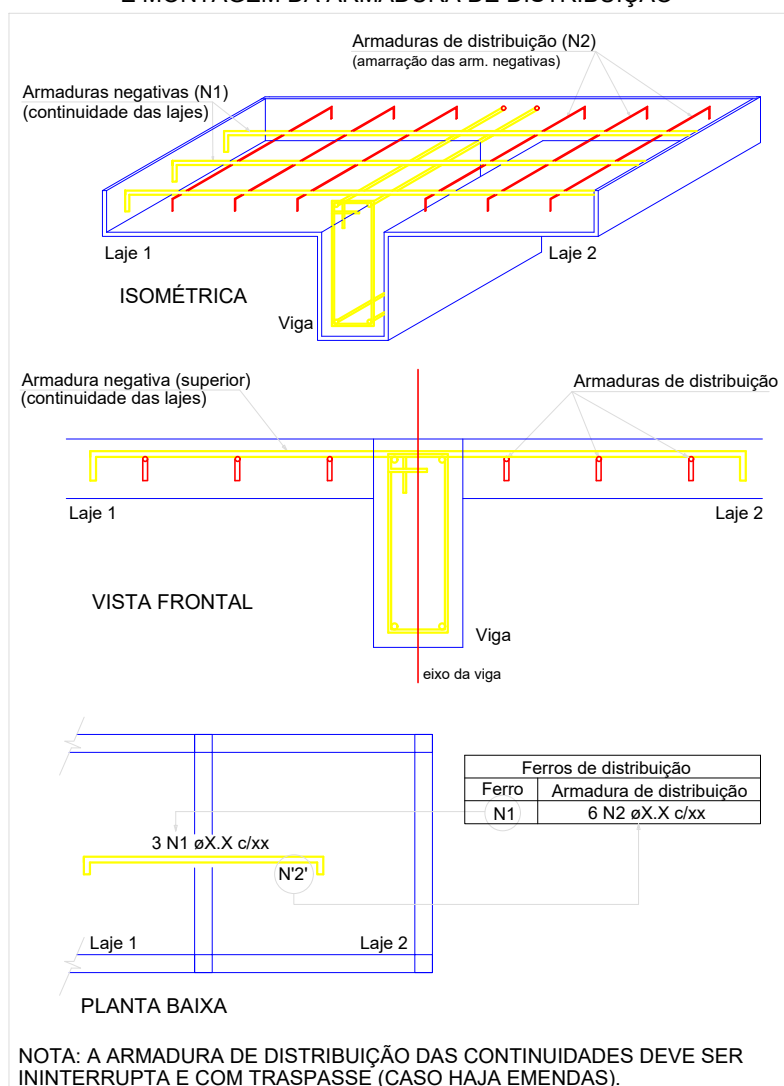


Armaduras de distribuição	
Armadura	Armadura de distribuição
N14	16 N1 ø5.0 c/20 C=465

DETALHE DA ARMADURA SUPERIOR DE CONTINUIDADE DA LAJE E MONTAGEM DA ARMADURA DE DISTRIBUIÇÃO



Armação negativa das lajes do pavimento
COBERTURA (Eixo Y)